



**MOBILITY CITY**

**Proyecto PABELLÓN PUENTE:**  
Puerta a Zaragoza, Ciudad de la Movilidad

Fundación  
**iberCaja** 

# OPORTUNIDAD

## LOS ASPECTOS SOCIALES

- > SUPERPOBLACIÓN
- > PAÍSES EN DESARROLLO
- > MEDIOAMBIENTE Y CAMBIO CLIMÁTICO
- > EFICIENCIA ENERGÉTICA
- > SOSTENIBILIDAD DEL PLANETA
- > GENERACIONES FUTURAS
- > RAPIDEZ DE RESPUESTA: TICs Y CONECTIVIDAD
- > AUTONOMÍA: POBLACIÓN MAYOR Y CRECIENDO
- > SEGURIDAD Y ACCIDENTABILIDAD
- > DISTRIBUCIÓN EQUITATIVA Y TRANSPORTE ÚLTIMA MILLA

## EL CAMINO

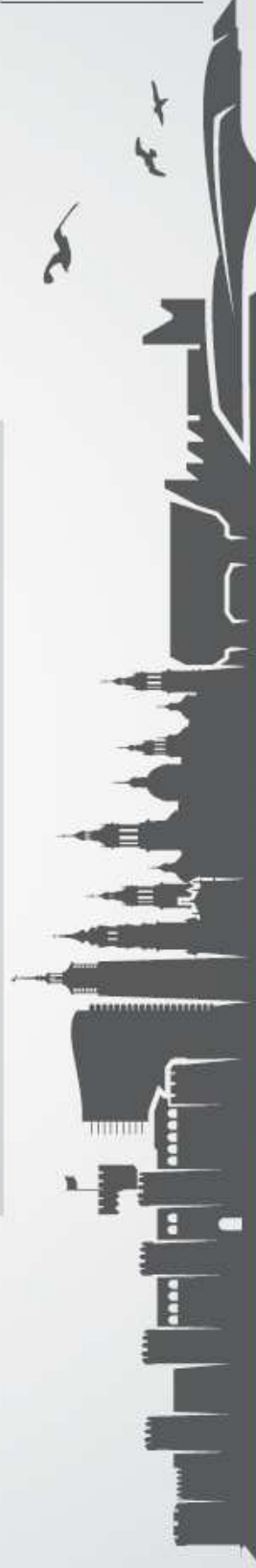
VEHICULO AUTÓNOMO, CONECTADO Y ELÉCTRICO

## LA RESPUESTA

### NUEVO MODELO DE MOVILIDAD INTELIGENTE Y CONECTIVIDAD

- > PLANES URBANOS DE MOVILIDAD
- > PLANES DE CALIDAD DEL AIRE Y AMBIENTALES
- > CIUDADES INTELIGENTES: SMART CITIES

# CIUDAD DE LA MOVILIDAD



## LA MOVILIDAD: 4 CLAVES



### MOVILIDAD: PRESENTE Y FUTURO



El camino está apenas iniciándose

La transformación será tan importante que cambiaremos nuestra forma de vivir, comunicarnos y relacionarnos

# LOS TRES PILARES DE MOBILITY CITY

1

EL POSICIONAMIENTO  
NACIONAL E  
INTERNACIONAL DE  
ZARAGOZA Y ARAGÓN

2

EL POLO DE  
COMPETITIVIDAD  
EMPRESARIAL

3

LA CONCIENCIACION  
EN MOVILIDAD  
INTELIGENTE Y  
SOSTENIBLE



## MISIÓN

1. Posicionar a Zaragoza y Aragón a la vanguardia de la Movilidad y la Conectividad.
2. Poner al sector de la movilidad en el mapa, informando sobre sus protagonistas, sus actividades, sus productos y el valor añadido que da a la Sociedad.
3. Dar a conocer el sector como polo de innovación:
  - a. Talento
  - b. I+D+i
  - c. Competitividad
  - d. Universidades, Centros Tecnológicos, Ingenierías, Start-ups
4. Incrementar la cifra de negocio de esas empresas
6. Transformación del modelo empresarial, incluyendo a las PYMEs
7. Facilitar a las personas la valoración, conocimiento y uso de la tecnología relacionada con el automóvil, la Movilidad y la Conectividad
8. Divulgar el valor positivo de la Movilidad Sostenible y la Conectividad.
9. Transmitir a los españoles orgullo de pertenencia al país
10. Marca España

## VISIÓN

Ser el principal escenario de comunicación y la plataforma de unión, vinculación e integración del sector de la Movilidad Sostenible y Conectividad que los actores (stakeholders) del sector de la automoción y otros sectores relacionados (energía, TICs, infraestructura, otros) presentes y futuros avancen por ese camino.



## VALORES

### CONVENIENCIA

Momento óptimo para crear el nexo de unión entre todos los Stakeholders actuales y potenciales alrededor del sector de la Movilidad Sostenible y la Conectividad



### COOPERACIÓN

Ganar confianza y respeto entre los Stakeholders para compartir conocimiento en el Escenario del PABELLÓN PUENTE: Puerta a La Ciudad de la Movilidad en Zaragoza

### COGNITIVO

Servicio de ventanilla única, Puerta a La Ciudad de la Movilidad, con atención personalizada, instalaciones de alta calidad y atmósfera adecuada para que todos se sientan cómodos.

### CONFIANZA

Asesor de confianza en el sector de la Movilidad Sostenible y Coactividad, con posicionamiento y visibilidad nacional e internacional

# ESPACIO EXPOSICIÓN

## PLANTA 0

- 1. Automoción. El automóvil y otros medios de transporte
- Exposición permanente. 0. Inicio y contacto. MOVILIDAD
- Recepción, venta de tickets. Información general. Asesor.



#AUTOMOCIÓN #SMART CITIES #ACCESIBILIDAD #PERSONAS

### ZONA EXPOSICIÓN

- Zona expositiva permanente. La movilidad.
- Concept cars en exposiciones temporales
- Presentación de novedades

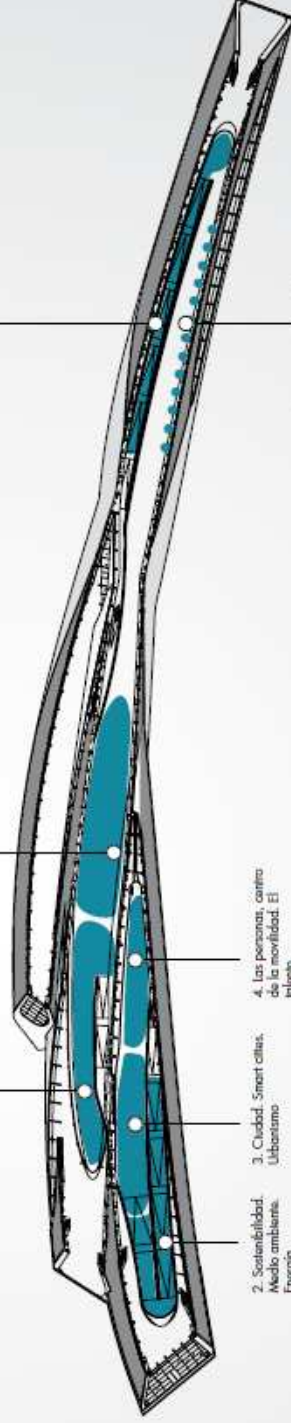


- 1. Automoción. El automóvil y otros medios de transporte

- 5. Vehículo conectado y nuevas tecnologías

- 6. Accesibilidad. Vehículo adaptado y vehículo autónomo

Rampa. Presentación reseñados actividades, comité de expertos, I+D+i, etc.



Exposiciones temporales  
Pantallas interactivas y soportes

#VEHÍCULO CONECTADO #MOVILIDAD SOSTENIBLE

### ZONA EXPOSICIÓN

- Simuladores, realidad virtual
- Vehículo eléctrico
- Energías alternativas



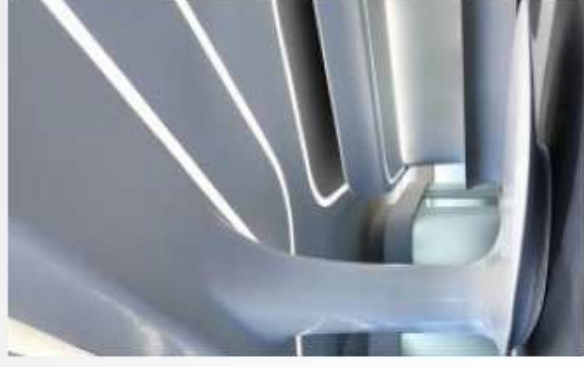
- 2. Sostenibilidad. Medio ambiente. Energía
- 3. Ciudad. Smart cities. Urbanismo
- 4. Las personas, centro de la movilidad. El talento.

ESPACIO  
EXPOSICIÓN

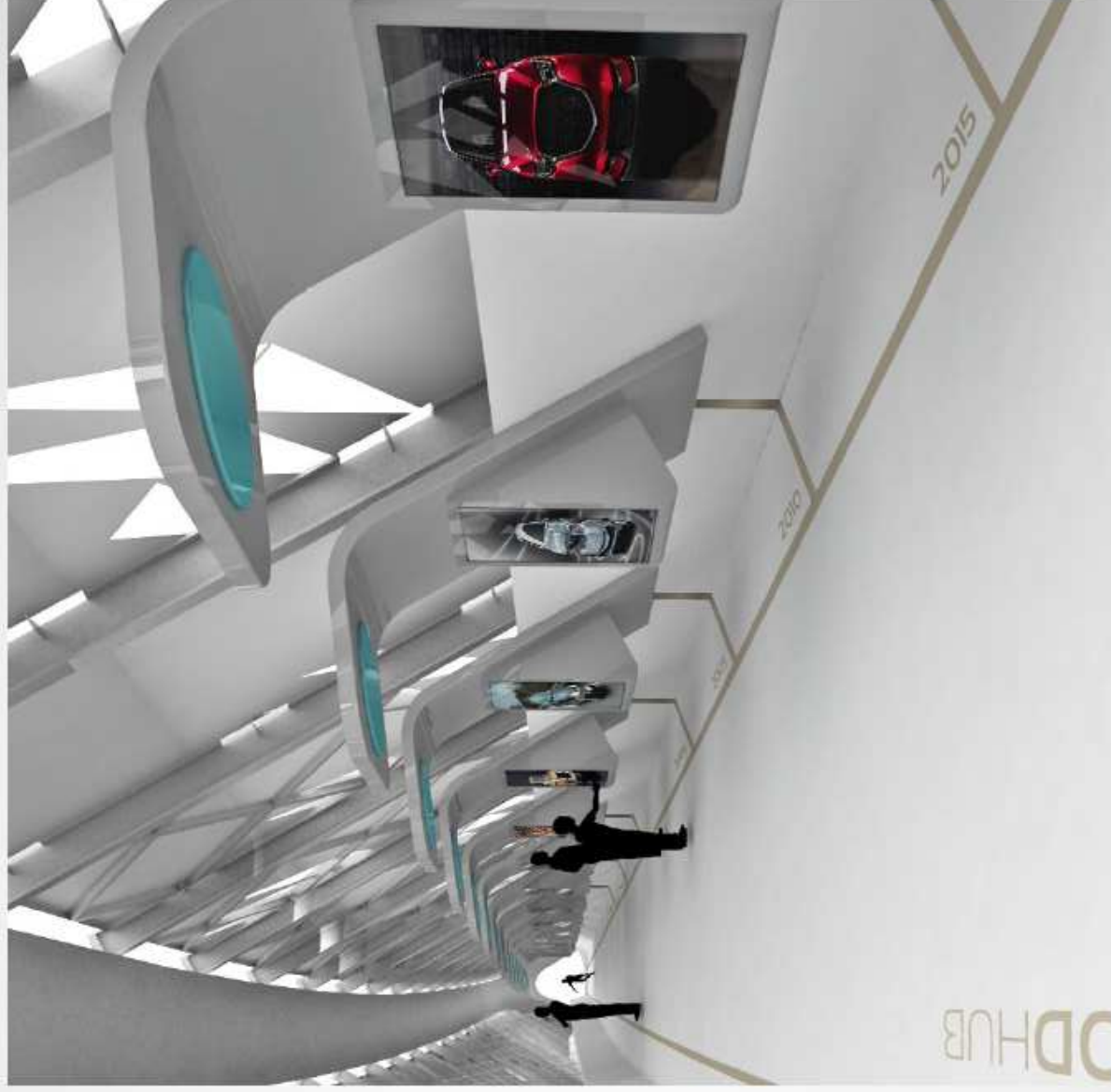




ESPACIO  
EXPOSICIÓN



ESPACIO  
**EXPOSICIÓN**



# ESPACIO HUB de EMPRESAS

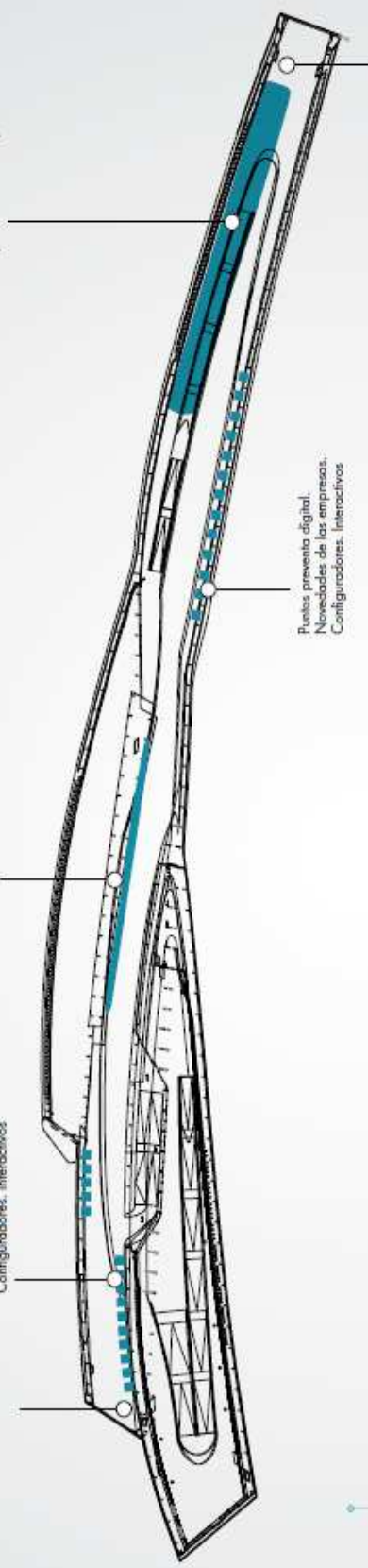
## PLANTA 0

Información general del centro.  
Planos y programación diaria.

Puntos preventa digital.  
Novedades de las empresas.  
Configuradores. Interactivos

Proyección "Movilidad en el mundo en tiempo real"  
Gran superficie de proyección a disposición de las empresas.

Showroom de productos.  
Mini stands a disposición de las empresas.



Puntos preventa digital.  
Novedades de las empresas.  
Configuradores. Interactivos

Información general del centro.  
Planos y programación diaria.

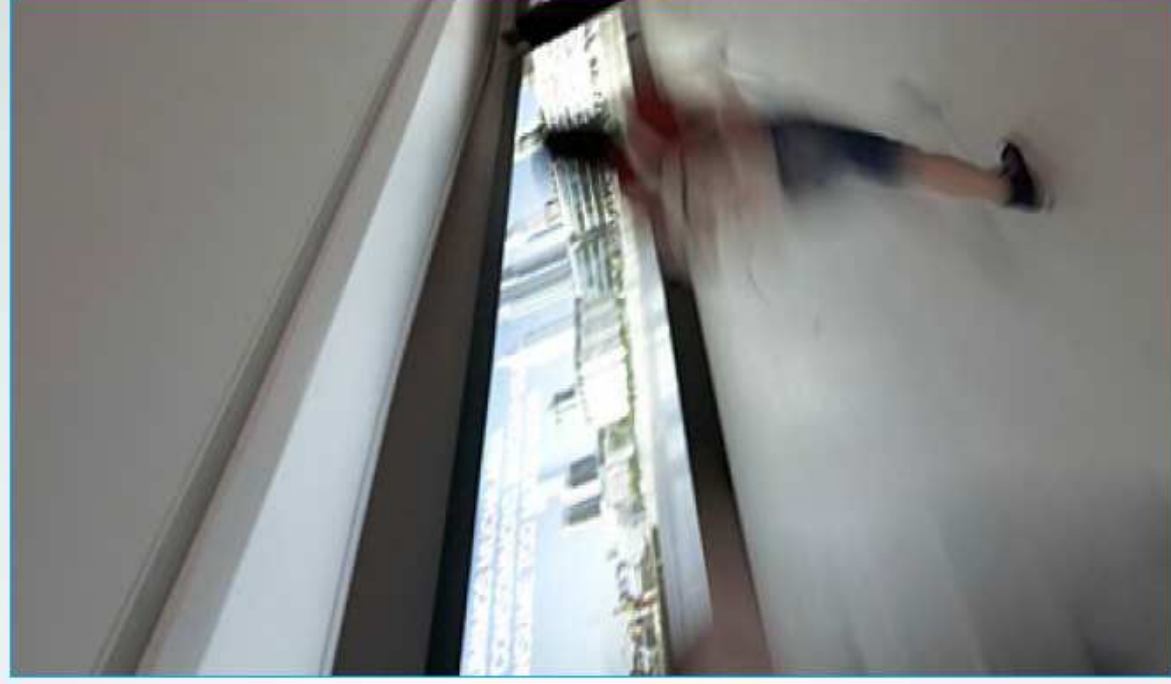
### ZONA EMPRESAS

- Pasarela de posicionamiento de productos
- Puntos de venta digitales
- Comité de expertos
- Think tank de la movilidad sostenible inteligente

### #INNOVACIÓN ABIERTA #PROYECTOS DE FUTURO



ESPACIO  
HUB de EMPRESAS



# ESPACIO HUB de EMPRESAS

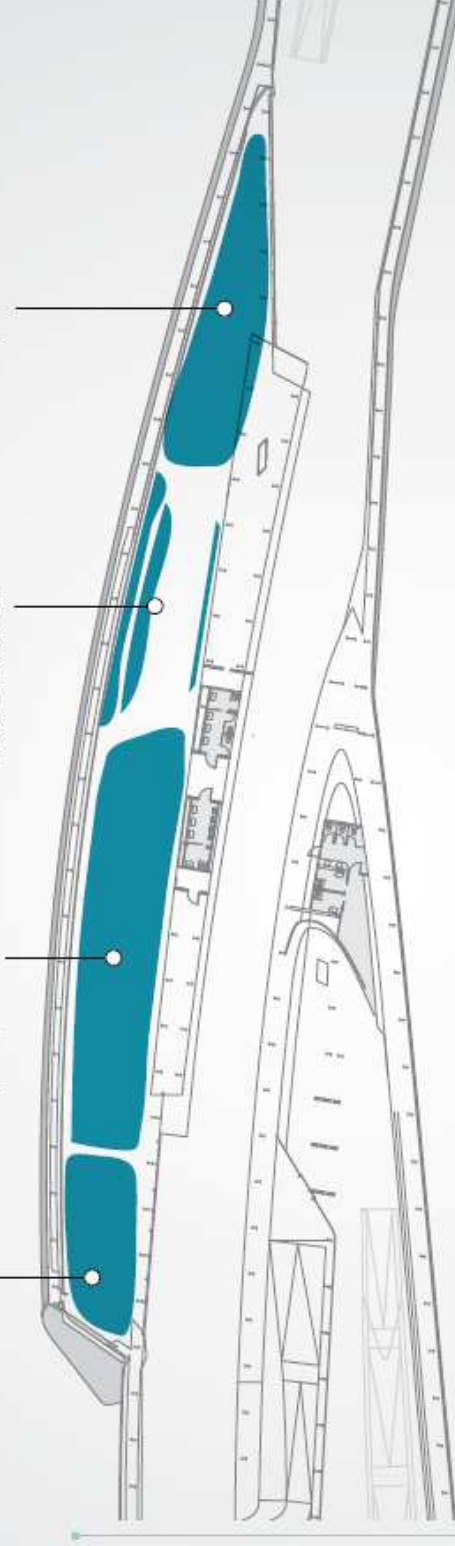
## PLANTA 0

Hot Spot. Concept car/Últimas novedades en movilidad

Simuladores, realidad virtual, Google glasses, interactividad. Contenidos adaptados por las empresas. Exposición temporal de acceso libre

Zona de presentación de productos y novedades. Auditorio aprox. 100 personas. Proyección de gran formato.

Espacio talleres didácticos. 25 personas. Pantalla presentación y tablets. Espacio colaborativo. Convertible en espacio lúdico. 80 m<sup>2</sup>



### ZONA COLABORATIVA

- Área de presentación de producto, reuniones, formación, etc.
- Intercambio de ideas
- Test-drives, pre-venta, simuladores

### #CONOCIMIENTO Y TECNOLOGÍA #DESARROLLO COLABORATIVO



ESPACIO  
HUB de EMPRESAS



ESPACIO  
HUB de EMPRESAS



## CONTENIDOS DEL PROYECTO PABELLON PUENTE

### ÁMBITO PROFESIONAL – EMPRESAS

- > Las Empresas presentan sus Investigaciones y Desarrollos (I+D).
- > Pasarela de posicionamiento de sus Productos actuales y de futuro.
- > Son Puntos de Venta (PoS) digitales para un Público nuevo: Boutiques Digitales – Concesionarios Virtuales.
- > Circuitos Promocionales con Premios, Tiendas y Merchandising; Salas de Reuniones y Co-Working.
- > Tests Drives, exposición móvil de vehículos, pre-venta/venta.
- > Piloto de contraste.
- > Pertenencia a un Círculo Selecto, Comité de Expertos, que visiona el futuro del sector de la Movilidad, sectores interconectados: Automoción, Energía, TICs, otros).





## CONTENIDOS DEL PROYECTO PABELLON PUENTE

### ÁMBITO FORMATIVO CENTROS ESCOLARES, UNIVERSIDADES Y POSTGRADO

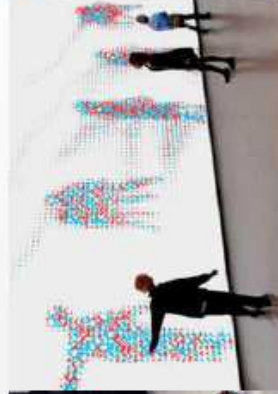
- > Los Centros de Formación locales, nacionales e internaciones reciben información y formación de los avances de la Economía, en varias vertientes: la Digitalización de los Negocios y la Sociedad; la Movilidad como exponente clave de los nuevos Modelos de Negocio; los avances de I+D+I de las Empresas más potentes de los sectores interconectados.
- > Participación en Concursos y Premios donde la Tecnología y Robótica son la llave de la Innovación.
- > Inmersión en el piloto de cómo está evolucionando la Ciudad hacia las Smart Cities, en la zona de Ocio y Juegos, para niños, jóvenes y adultos.



## CONTENIDOS DEL PROYECTO PABELLON PUENTE

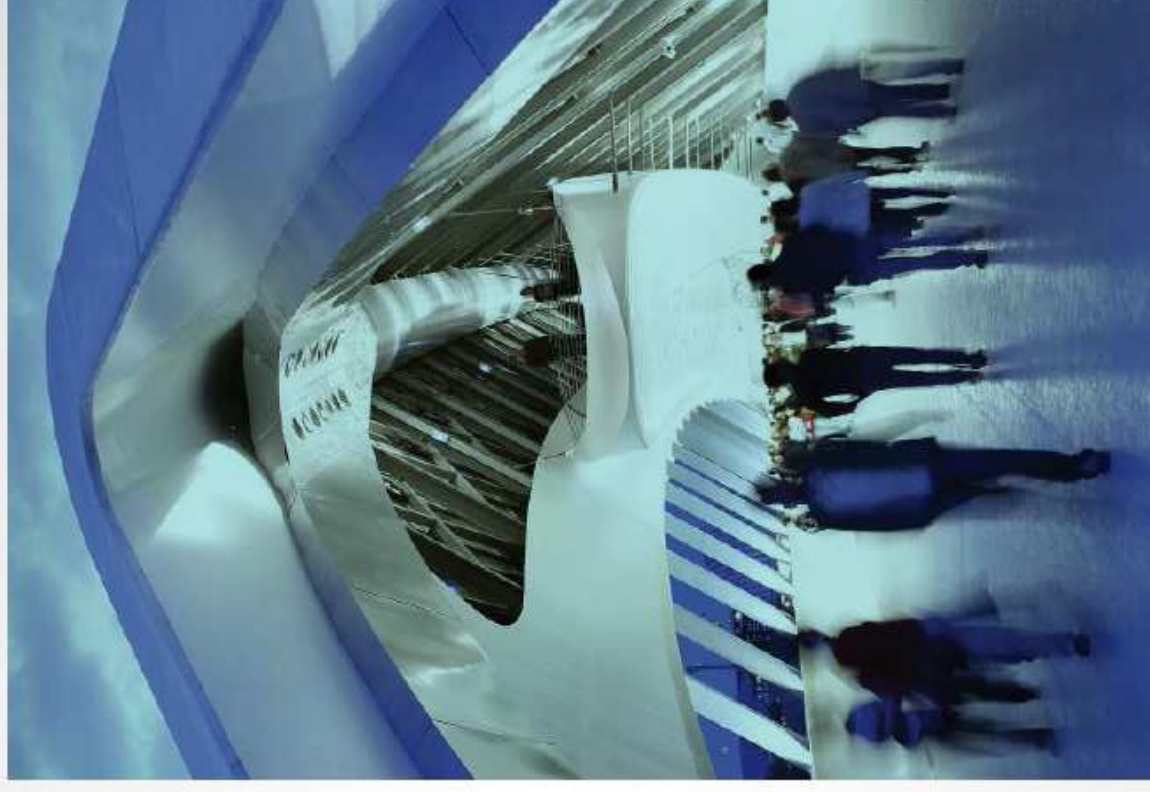
### ÁMBITO CIUDADANO Y FAMILIAS

- > Con Ocio y Juegos, los Ciudadanos y Familias están inmersos en los cambios y avances de las Ciudades, las nuevas Smart Cities: sensibilización y gestión del cambio que precisa la Sociedad para asumir los cambios previstos, en uso, negocios, oficios y profesiones, otros.
- > Exposiciones interactivas y participativas.
- > Zonas diferenciadas según las edades de los visitantes que conviven, garantizando la diversión según las inquietudes y necesidades de los asistentes.



Y todo ello para asegurar:

- > Asistencia continuada de visitantes al Pabellón Puente
- > Monitorización y seguimiento de las actividades existentes y previstas; repositorio en la WEB, y canales digitales de información
- > Innovación y mejora continua en las actividades presentadas, rotación y atractivo de las mismas
- > Participación en Foros Nacionales e Internacionales
- > CLUB DE AMIGOS DE ZARAGOZA, CIUDAD DE LA MOVILIDAD: Publicidad y Marketing, identificación de Logos y Marcas
- > Juntos, hacer el futuro, según el Core Business de la **Fundación Ibercaja**



## EMPRESAS: ¿POR QUÉ FORMAR PARTE DE LA CIUDAD DE LA MOVILIDAD?

- > Es un momento de cambio de coyuntura en la economía: hacia la Economía 4.0
- > Un nuevo sector está surgiendo, la MOVILIDAD, CONECTIVIDAD Y SOSTENIBILIDAD, donde el sector Automoción, Energía, TICs; Infraestructura, Público son tractores del futuro por configurar.

La **Fundación Ibercaja**, a través de su Proyecto Pabellón Puente ofrece:

- |   |   |   |   |   |  |   |  |   |  |
|---|---|---|---|---|--|---|--|---|--|
| 1 | Participar activamente en un momento decisivo, en el cambio de paradigma actual donde es preciso que se conecten todos los Stakeholders, la Fundación Ibercaja es este Actor clave. | 2 | Formar parte del Círculo Selecto de Empresas: innovadoras, de impacto en el business, con visión para impulsar juntos el futuro de la mano de la Fundación. | 3 | Una visión sobre el futuro que avanza rápido, con Empresas de multisectores, que muestran diferenciación, creación de valor, de ámbito internacional, y están a la vanguardia en innovación. | 4 | Networking y B2B entre las Empresas participantes que redunda en mejora competitiva y en incremento de cifra de negocio, con el posicionamiento de los productos y su evolución según las demandas del Cliente del futuro. | 5 | Un proyecto ilusionante para hacer juntos el futuro, el Escaparate de la Ciudad, una mirada al Futuro y a la Sostenibilidad. |
|---|---|---|---|---|--|---|--|---|--|



