

GESTIONANDO PROYECTOS CON HERRAMIENTAS GENERALISTAS

DIGITALIZACIÓN

UNIVERSIDAD EUROPEA DE MADRID

GRADO DE INGENIERÍA EN SISTEMAS INDUSTRIALES
GRADO DE INGENIERÍA BIOMÉDICA

CARLOS ESPINOSA CARESPVER@GMAIL.COM
PAULA HERNÁNDEZ HERNANDEZVPAULA@GMAIL.COM
SOFÍA VILLANUEVA SOFIA.VILLANUEVA.2005@GMAIL.COM

Para superar las barreras de coste y complejidad de los sistemas PLM/PDM en proveedores de automoción (Tier 2, 3, 4), proponemos un sistema de gestión basado en Microsoft 365. Esta solución accesible permite organizar información, automatizar flujos y estandarizar procesos, logrando una digitalización viable que garantiza la trazabilidad, mejora el control documental y reduce errores manuales.

EL RETO



CONTEXTO
Industria automotriz



TENDENCIA DE DATOS
Barreras de inversión activas



PERSONAS AFECTADAS
Proveedores Tier 2, 3 y 4



Oportunidad
Herramientas accesibles

PROPUESTA DE SOLUCIÓN

Ecosistema Microsoft: SharePoint, Excel + Planner, Power Automate, IA (Copilot/Claude)



=



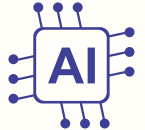
+



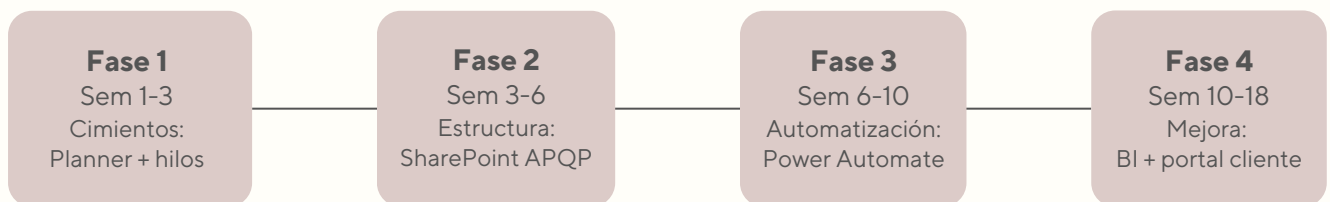
+



+



PLAN DE IMPLEMENTACIÓN - 4 FASES



IMPACTO ESPERADO

- ✓ ECONÓMICO >10.000 €/año ahorrados**
Sin licencias PLM, menos errores con coste en producción y ROI positivo desde la semana 8. Válido para equipos de 5 a 10 personas.
- ✓ OPERATIVO - 0 conflictos de versiones**
Trazabilidad 100% alineada con IATF 16949, con notificaciones y aprobaciones automáticas ante cualquier cambio documental.
- ✓ PERSONAS - Formación en horas**
Las interfaces M365 ya son familiares para el equipo, lo que se traduce en adopción rápida y menos tiempo perdido en burocracia.
- ✓ SOSTENIBILIDAD - Menos papel, menos desplazamientos, menos retrabajo**
Cada proceso eliminado es también una reducción directa de consumo de recursos y huella de carbono.

VIABILIDAD 100 %

Barreras de implantación

- Resistencia al cambio.
- Necesidad de definir procesos antes de automatizarlos.
- Formación inicial de usuarios.

Recursos necesarios



Tecnología

M365 Bussines Basic
6€/user/mes. Power BiPro:
9€. Sin inversión PLM



Equipo

1 responsable digital
(PM/IT) a tiempo parcial
+ 4-8h formación del
equipo



Tiempo

16 semanas para
despliegue completo.
Quick wins desde
Semana 1

Siguientes pasos

- Validar el prototipo con un caso real.
- Medir tiempos, errores y mejoras.
- Ajustar flujos y estructura documental.
- Evaluar su extensión a otros procesos.